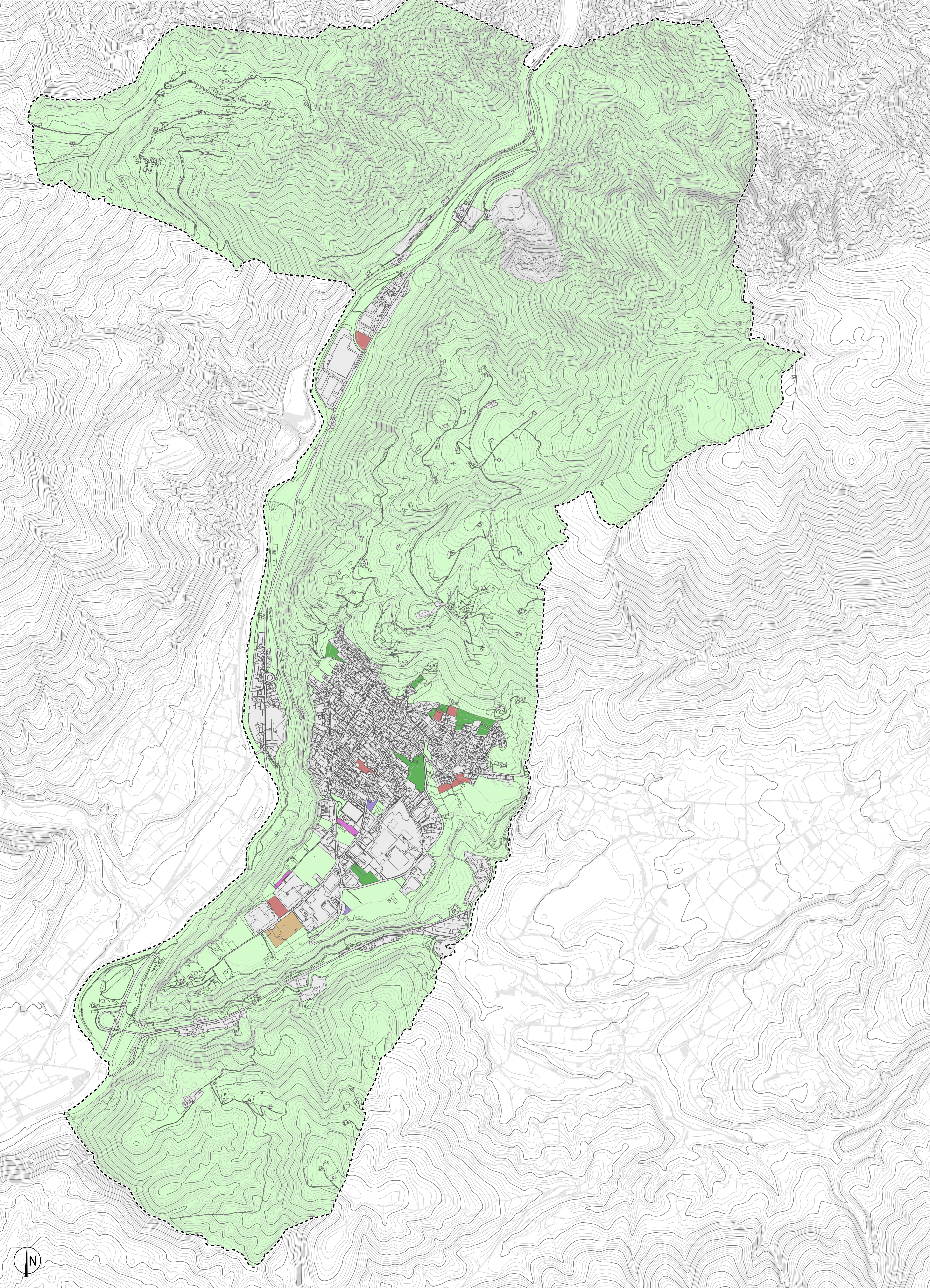


# Bilancio ecologico dei suoli



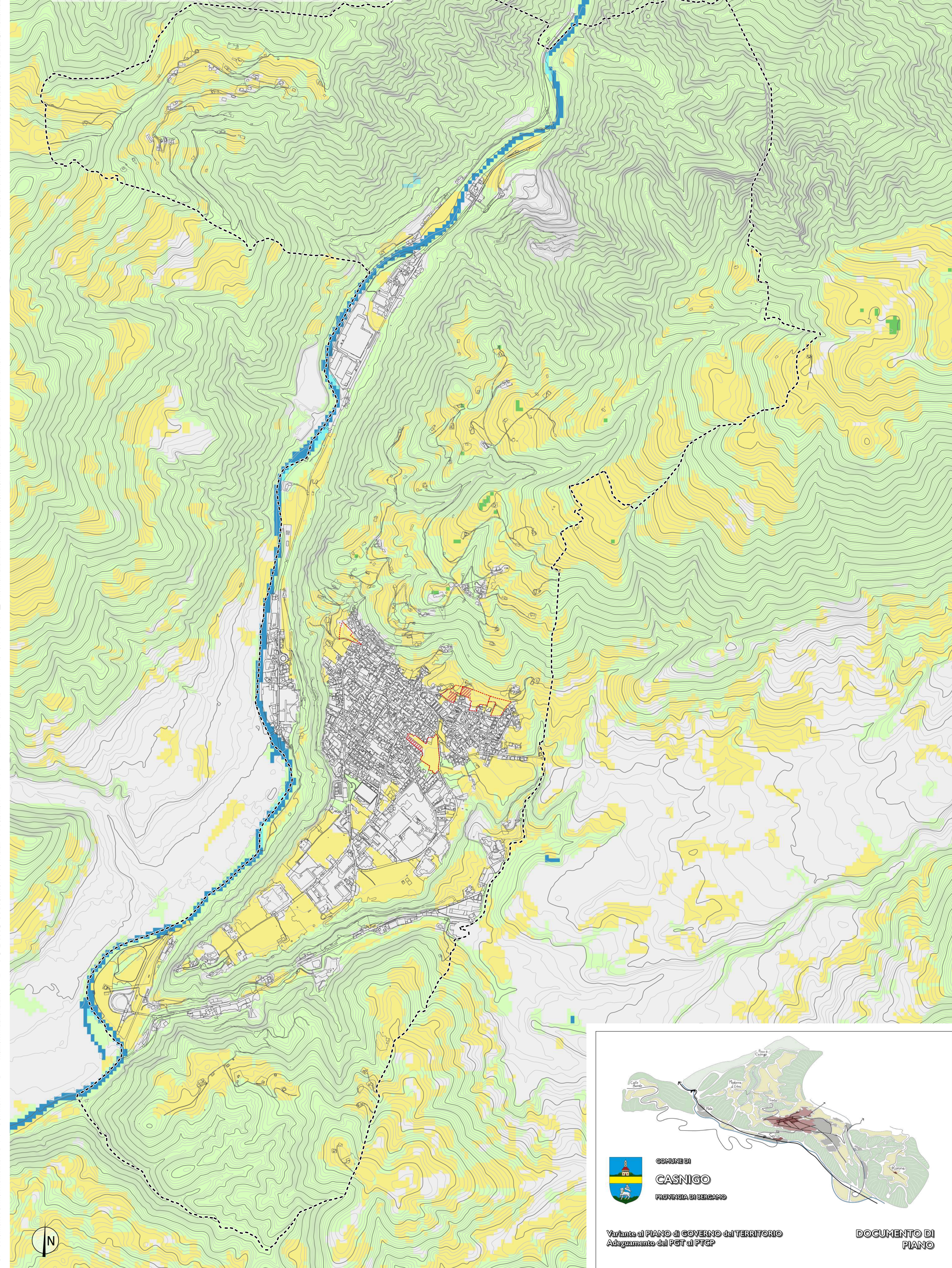
## Legenda - Bilancio ecologico dei suoli

- Confine comunale
- Aree con destinazione invariata tra PGT 2011 e PGT 2024**
- Superfici naturali o agricole
- Superfici urbanizzate
- Superfici urbanizzabili
- Aree con destinazione modificata tra PGT 2011 e PGT 2024**
- Da superfici naturali o agricole a superfici urbanizzate
- Da superfici naturali o agricole a superfici urbanizzabili
- Da superfici urbanizzabili a superfici naturali o agricole
- Da superfici urbanizzabili a superfici urbanizzate

Indici e soglie ai sensi della LR 31/14	2014	2024
Superficie del territorio comunale	13'605'075	13'605'075
Superficie complessiva che concorre alla determinazione dell'indice di consumo di suolo (urbanizzata + urbanizzabile)	1'667'317	1'626'117
<b>SOGLIA COMUNALE DI CONSUMO DI SUOLO</b>	12,26%	11,95%
<b>INDICE DI CONSUMO DI SUOLO (S.Urb. + S. Urb.le) / S.tot</b>	12,26%	11,95%
<b>INDICE DI URBANIZZAZIONE TERRITORIALE S.Urb. / S.tot</b>	11,54%	11,7%

Calcolo del Bilancio ecologico dei suoli	mq
Superficie agricola resa urbanizzata o urbanizzabile per la prima volta nel PGT 2024	9747
Superficie urbanizzata o urbanizzabile ridestinata a naturale o agricola nel PGT 2024	50'947
Verifica del Bilancio Ecologico comunale (BES)	-41'200

# Riduzione degli Ambiti di Trasformazione e Valore Agricolo del Suolo

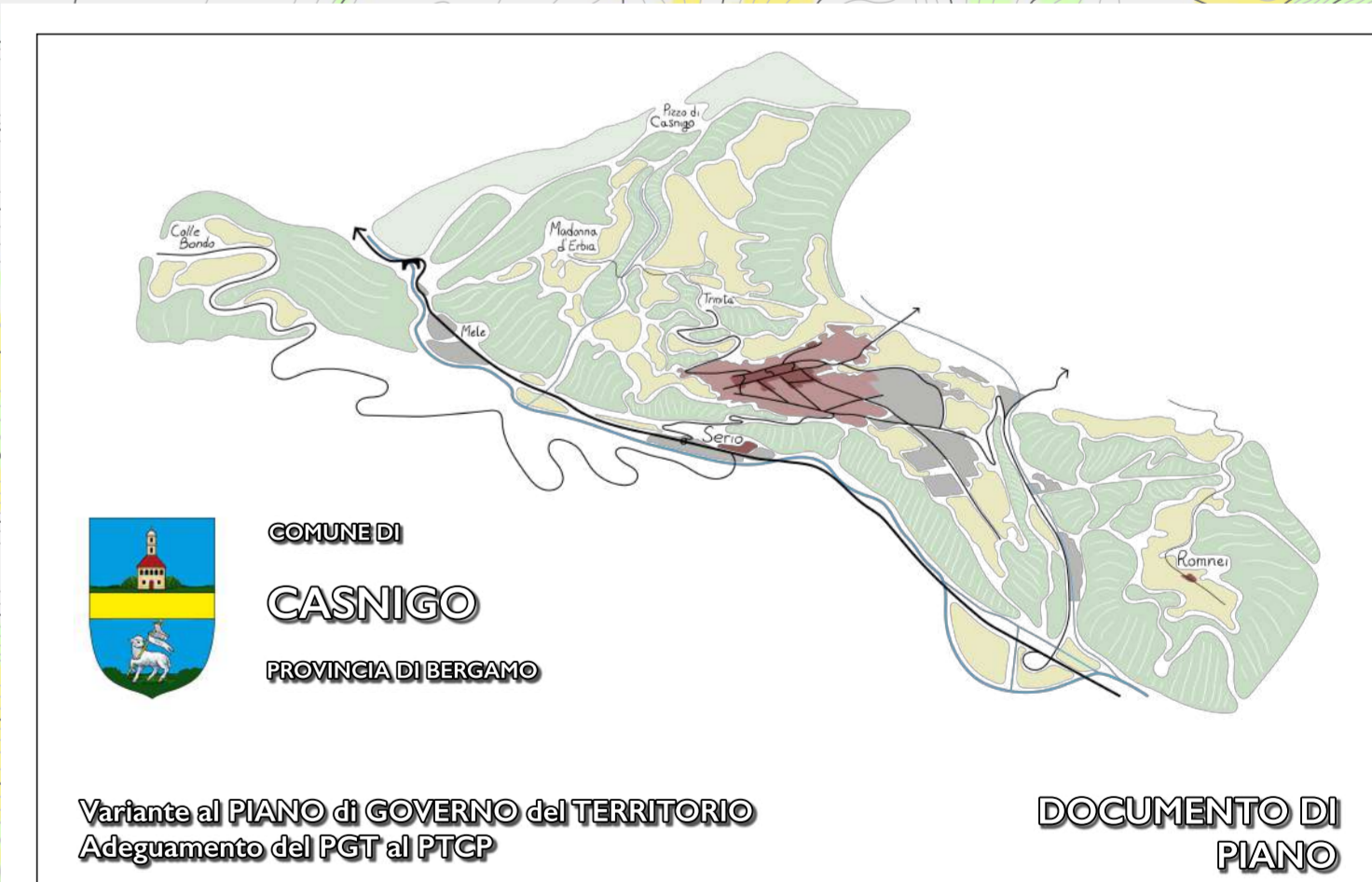


## Legenda - Riduzione degli ambiti di trasformazione e Valore Agricolo dei Suoli

- Confine comunale
- Ambiti di trasformazione del PGT vigente**
- AT non confermati (superfici riportate a dest. agricola)
- Superfici degli AT la cui destinazione è confermata (portate nel PdR)
- Valore agricolo dei suoli (2023)**
- Valore agricolo basso
- Valore agricolo moderato
- Valore agricolo alto
- Aree antropizzate
- Aree idriche
- Altre aree di non suolo

Soglie di riduzione comunale del consumo di suolo	
Superficie complessiva degli A.T. nel PGT 2013	47673
Superficie che concorre al consumo di suolo* nel PGT 2013	45374
Superficie degli A.T. che concorre al consumo di suolo* nel PGT 2011 la cui destinazione è confermata nel PGT 2024	40557
Superficie degli A.T. che concorre al consumo di suolo* nel PGT 2011 la cui destinazione è confermata nel PGT 2024	4817
Percentuale di riduzione del consumo di suolo ai sensi del PTCIP	89%

\*Include le superfici agricole o naturali facenti parte di A.T. interessate da cambio di destinazione. Sono quindi escluse le superfici già urbanizzate negli AT e le superfici urbanizzabili portate nel PdS o nel PdR.



**CASNIGO**  
 PROVINCIA DI BERGAMO

Varante al PIANO di GOVERNO del TERRITORIO  
 Aggiornamento del PGT al PGP

**DOCUMENTO DI PIANO**

Tavola  
**DP - 9 B**  
**bilancio ecologico del suolo e riduzione degli AT**

Scala  
**1:5000**

VARIANTE N° 2 - 2024	Adozione Pubblicazione	Consiglio Comunale Delibera B.U.R.L. (serie avvisi e concorsi)	n. XX in data n. XX in data
VARIANTE N.1 - 2017	Adozione Pubblicazione	Consiglio Comunale delibera B.U.R.L. (serie avvisi e concorsi)	n.33 in data 27/9/2017 n.4 in data 20/2/2018 n.16 in data 18/4/2018
PGT 2011	Adozione Pubblicazione	Consiglio Comunale delibera B.U.R.L. (serie avvisi e concorsi)	n.39 in data 29/7/2010 n.17 in data 4/5/2011 n.22 in data 1/6/2011