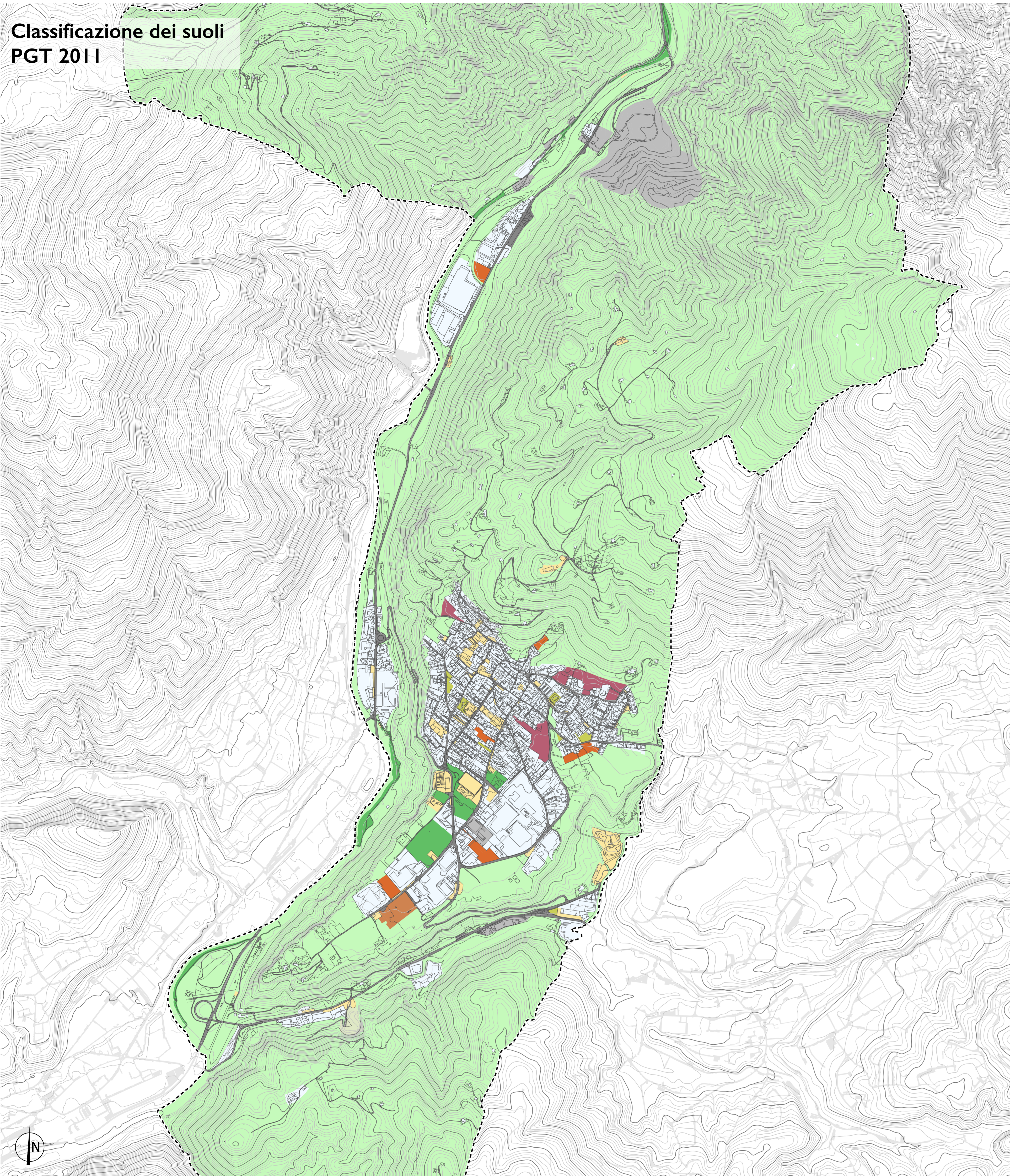


**Classificazione dei suoli
PGT 2011**



**Classificazione dei suoli
PGT 2025**

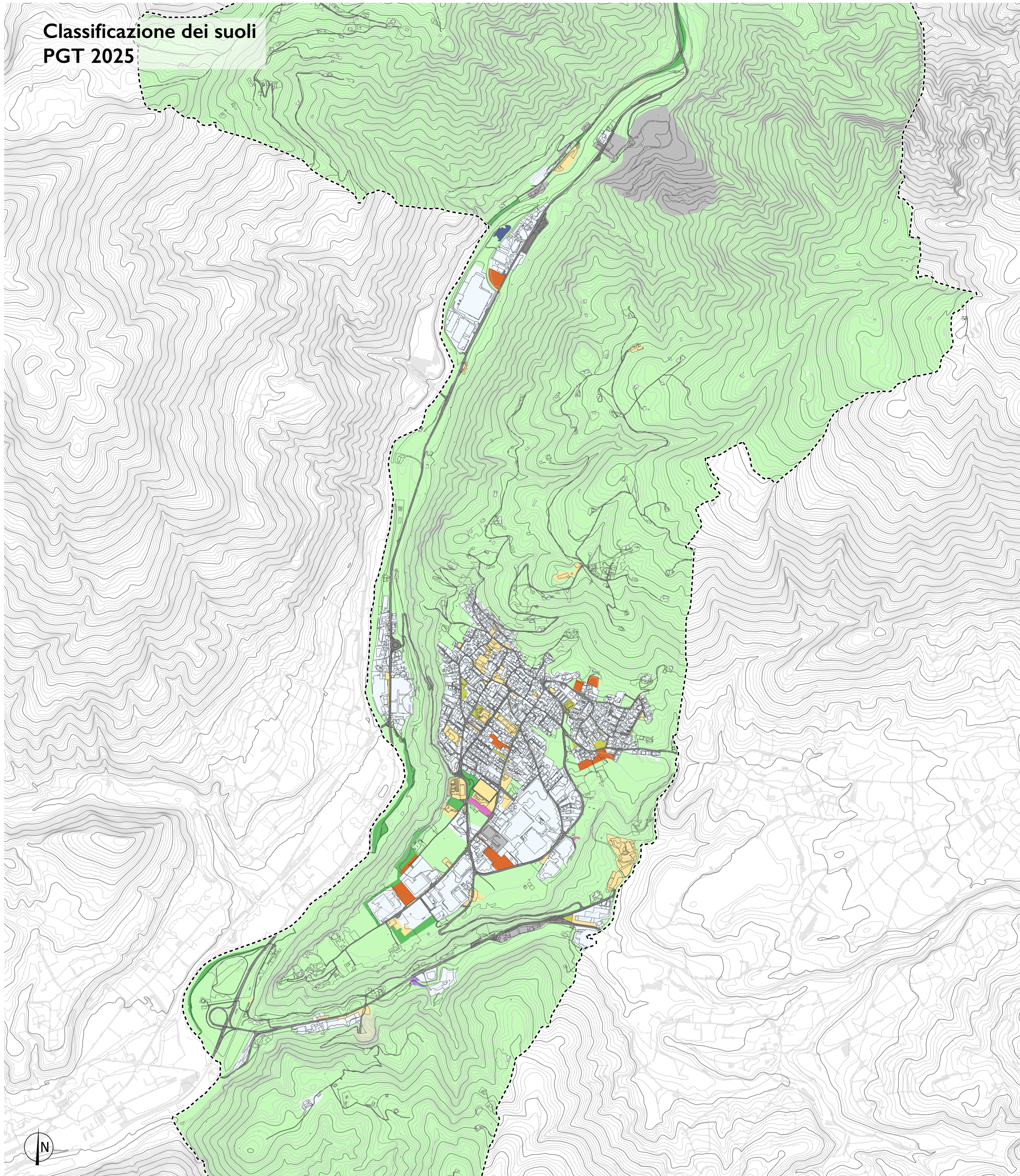


Tabella di sintesi delle superfici

Categoria Superficie	PGT 2014	PGT 2024	Bilancio
S. Urb. - TIPO A	1'026'377	1'040'929	
S. Urb. - TIPO B	110'356	123'818	
S. Urb. - TIPO C	302'854	303'278	
S. Urb. - TIPO D	123'17	123'17	
S. Urb. - TIPO E	0	0	
S. Urb. - TIPO F	173'108	173'108	
S. Urb. - TIPO G	0	0	
TOTALE SUP URBANIZZATA	1'625'912	1'653'450	+28'438
S. Urb.le - TIPO A	448'17	0	
S. Urb.le - TIPO B	177'63	0	
S. Urb.le - TIPO C	33'468	38'607	
S. Urb.le - TIPO D	0	4'216	
S. Urb.le - TIPO E	0	0	
S. Urb.le - TIPO F	0	1'491	
TOTALE SUP URBANIZZABILE	94'048	44'314	-51'734
S. Nat./Agr. - TIPO A	15'735'294	15'770'974	
S. Nat./Agr. - TIPO B	107'425	95'041	
S. Nat. Agr. - TIPO C	11'263	11'263	
TOTALE SUP NATURALE o AGRICOLA	15'853'982	15'877'278	+23'296

Progetto di integrazione del PTR ai sensi della Lr. 31/14 - Criteri per l'attuazione della politica di riduzione del consumo di suolo

Approvato dal consiglio regionale con deliberazione n. XI/411 DEL 19/12/2018

Sintesi dei criteri guida per la classificazione delle aree ai fini della Carta del Consumo di Suolo e del Bilancio Ecologico del Suolo. Per l'esatta definizione fare riferimento al documento originale. Per il Comune di Casnigo, avente popolazione residente minore di 10.000 abitanti alla data di avvio della variante del PGT, si fa riferimento alla soglia di 2500 mq quale discriminante, ove richiesto dai criteri.

Superficie Urbanizzata

TIPO A

Superfici edificate (comprese le aree di pertinenza di fabbricati esistenti, salvo che non siano classificate come aree pubbliche o di uso pubblico dal Piano dei servizi) ad uso residenziale, produttivo di beni e servizi, commerciale, terziario, comprese le superfici interessate da piani attuativi approvati alla data di adozione della variante di PGT.

TIPO B

Superfici edificate (comprese le aree di pertinenza delle attrezzature esistenti) per attrezzature pubbliche o private (ivi compresi i centri sportivi, pur se connotati da limitati indici di copertura degli edifici esistenti) di livello comunale o sovracomunale, comprese le aree destinate alla sosta degli autoveicoli (ancorché non totalmente impermeabilizzate), le attrezzature cimiteriali (comprese le fasce di rispetto se contigue alle superfici urbanizzate), i servizi di interesse generale e gli impianti tecnologici, comprese le superfici interessate da piani attuativi approvati alla data di adozione della variante di PGT.

TIPO C

Superfici occupate da strade interne al TUC/centro edificato e se, esterne al TUC/centro edificato, le strade così come indicate dal livello informativo "area stradale" del DBT.

TIPO D

Superfici di lotti liberi edificabili e le aree verdi pubbliche o di uso pubblico con perimetro contiguo alle superfici di cui alle lettere precedenti di superficie inferiore a 2500 mq.

TIPO E

Il sedime delle infrastrutture di mobilità di livello sovracomunale esistenti tra i quali aeroporti, eliporti, ferrovie, autostrade, tangenziali, compresi gli svincoli, le aree di sosta e gli spazi accessori ad esse connesse (quali stazioni carburante, aree di stazionamento).

TIPO F

Le cave (limitatamente alle parti interessate da progetti di gestione produttiva approvati), le discariche, i cantieri, i depositi all'aperto su suolo impermeabilizzato, le centrali e gli impianti per la produzione di energia, i depuratori (comprese le fasce di rispetto se contigue alle superfici urbanizzate), gli impianti per il recupero, trattamento e smaltimento dei rifiuti.

TIPO G

Altre superfici edificate disciplinate dal Piano delle Regole.

Superficie Urbanizzabile

TIPO A

Ambiti di trasformazione che interessano suolo libero previsto dal Documento di Piano, suddivisi per destinazione funzionale prevalente: residenziale o per altre funzioni urbane, escluse le porzioni destinate a parco urbano o territoriale o comunque con destinazione a verde pubblico di superficie superiore a 2500 mq.

TIPO B

Aree soggette a pianificazione attuativa previste dal Piano delle regole, che interessano suolo libero con perimetro contiguo alla superficie urbanizzata di superficie superiore a 2500 mq, nonché le stesse aree, di qualunque dimensione, se con perimetro non contiguo. Sono esclusi da questa categoria i piani attuativi approvati alla data di adozione della variante di PGT, nonché le porzioni destinate a parco urbano o territoriale o comunque con destinazione a verde pubblico di superficie superiore a 2500 mq.

TIPO C

Aree edificabili tramite titolo edilizio diretto previste dal Piano delle regole, che interessano suolo libero con perimetro contiguo alla superficie urbanizzata di superficie superiore a 2500 mq, nonché le stesse aree, di qualunque dimensione, se con perimetro non contiguo.

TIPO D

Aree per nuovi servizi previsti dal Piano dei servizi con perimetro non contiguo alla superficie urbanizzata comportanti edificazione e/o urbanizzazione quali per esempio la realizzazione di parcheggi, di edifici per lo sport, la cultura, il tempo libero, il culto;

TIPO E

Aree per nuovi servizi previsti dal Piano dei servizi con perimetro contiguo alla superficie urbanizzata comportanti edificazione e/o urbanizzazione quali per esempio la realizzazione di parcheggi, di edifici per lo sport, la cultura, il tempo libero, il culto, di superficie superiore a 2500 mq.

TIPO F

Aree interessate da previsioni infrastrutturali di livello comunale e sovracomunale, da impianti tecnologici per lo smaltimento e la depurazione di rifiuti e acque e per la produzione di energia in provincia.

Superficie Naturale o Agricola

Superficie non classificabile come superficie urbanizzata, né come superficie urbanizzabile, indipendentemente dall'uso che la caratterizza.

TIPO A

Superficie agricola, naturale e corsi d'acqua

TIPO B

Superficie destinata a parco urbano / territoriale o verde pubblico superiore a 2500 mq

TIPO C

Aree di rinaturalizzazione o recupero a fini ricreativi di ambiti di escavazione

Aree della Rigenerazione

Aree su "superficie urbanizzata" o su "superficie urbanizzabile" o su "superficie agricola o naturale" che presentano una, o più delle seguenti caratteristiche:

- 1) aree non residenziali, ovvero già utilizzate da attività economiche, interessate da fenomeni di disseminazione/abbandono, totale o prevalente, tali da comportare pericolo per la salute e la sicurezza urbana e sociale, ovvero degrado ambientale e urbanistico;
- 2) aree residenziali interessate da fenomeni di disseminazione/abbandono totale o prevalente tali da comportare pericolo per la sicurezza urbana e sociale, ovvero degrado ambientale e urbanistico;
- 3) singoli edifici di dimensioni rilevanti rispetto ai fabbisogni locali o interi complessi edilizi urbani o rurali non utilizzati in via non transitoria;
- 4) siti potenzialmente contaminati e siti contaminati, ai sensi del comma 1 lettere d) ed e) dell'art. 240 del D. Lgs. 152/06;
- 5) aree esterne o ai margini del TUC/centro edificato abbandonate o usate impropriamente (tra le quali cave cessate non recuperate, aree residuali di infrastrutture, aree ad usi impropri rispetto ai vincoli di parco o altri vincoli di natura ambientale e paesistica, ecc.);
- 6) altre aree ritenute rilevanti, ai fini della rigenerazione, da parte del Comune;
- 7) gli ambiti di trasformazione che interessano le aree degradate da riqualificare.

Classificazione delle condizioni ai fini della rigenerazione:

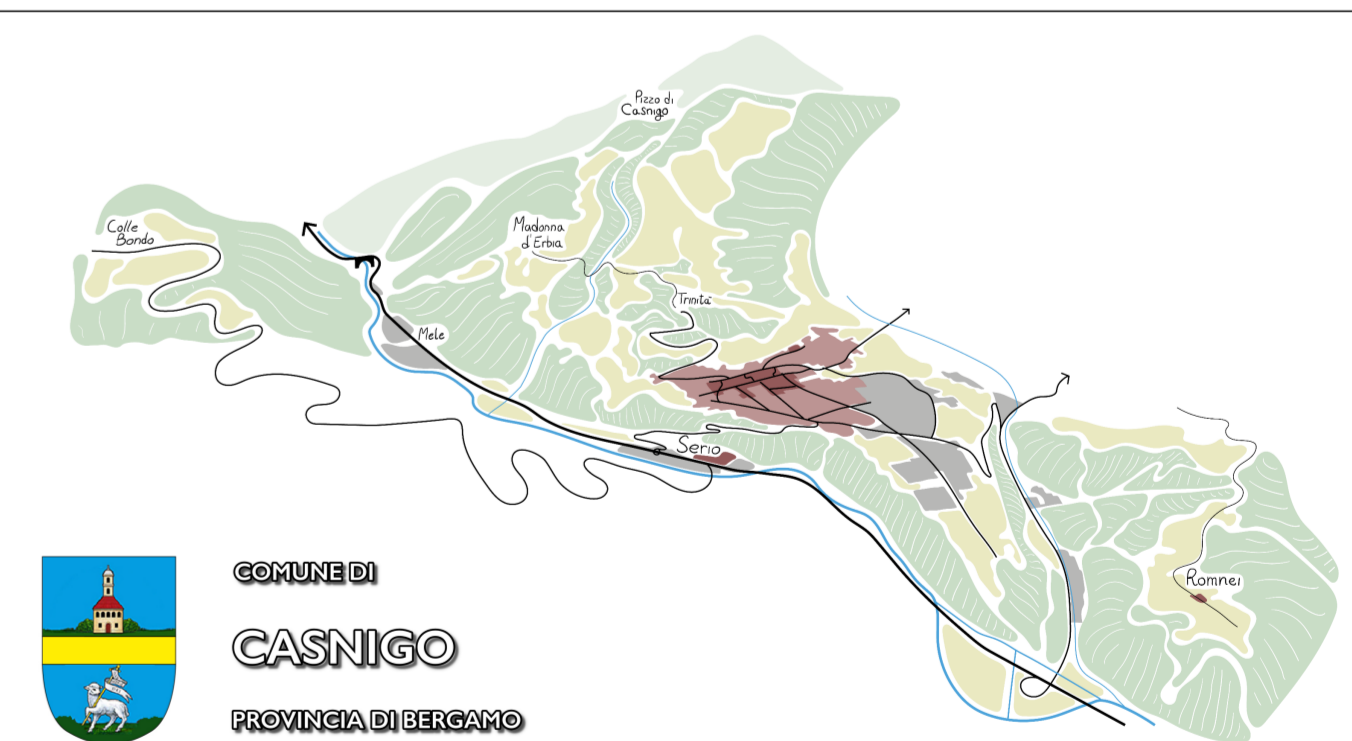
A - Aree che risultano adeguate ad essere riutilizzate per funzioni produttive, ovvero aree che presentano una vocazione ad essere riconvertite a funzioni residenziali, commerciali e direzionali o ad altre destinazioni di carattere urbano.

B - Aree che non risultano mostrare condizioni adeguate alla loro rigenerazione edilizia, affacciando piuttosto un'opportunità di ricostruzione di ecosistemi e rinaturalizzazione dell'ambiente, anche con finalità di ricomposizione del paesaggio rurale e rimboschimento.

Legenda

Classificazione dei suoli

- Sup. Naturale o Agricola - tipo A
- Sup. Naturale o Agricola - tipo B
- Sup. Naturale o Agricola - tipo C
- Sup. Urbanizzata - tipo A
- Sup. Urbanizzata - tipo B
- Sup. Urbanizzata - tipo C
- Sup. Urbanizzata - tipo D
- Sup. Urbanizzata - tipo F
- Sup. Urbanizzabile - tipo A
- Sup. Urbanizzabile - tipo B
- Sup. Urbanizzabile - tipo C
- Sup. Urbanizzabile - tipo D
- Sup. Urbanizzabile - tipo F



**Verifica del PIANO di GOVERNO del TERRITORIO
Adattamento del PGT al PFCP**

**PIANO DELLE
REGOLE**

Tavola
PR - 6a

**Carta del consumo di suolo: comparazione
delle previsioni 2014 - 2025**

Scala
1:10.000

PGT 2025
Adozione: Consiglio Comunale delibera n. XX in data
Approvazione: Consiglio Comunale delibera n. XX in data
Pubblicazione: B.U.A.L. (serie avvisi e concorsi) n. XX in data