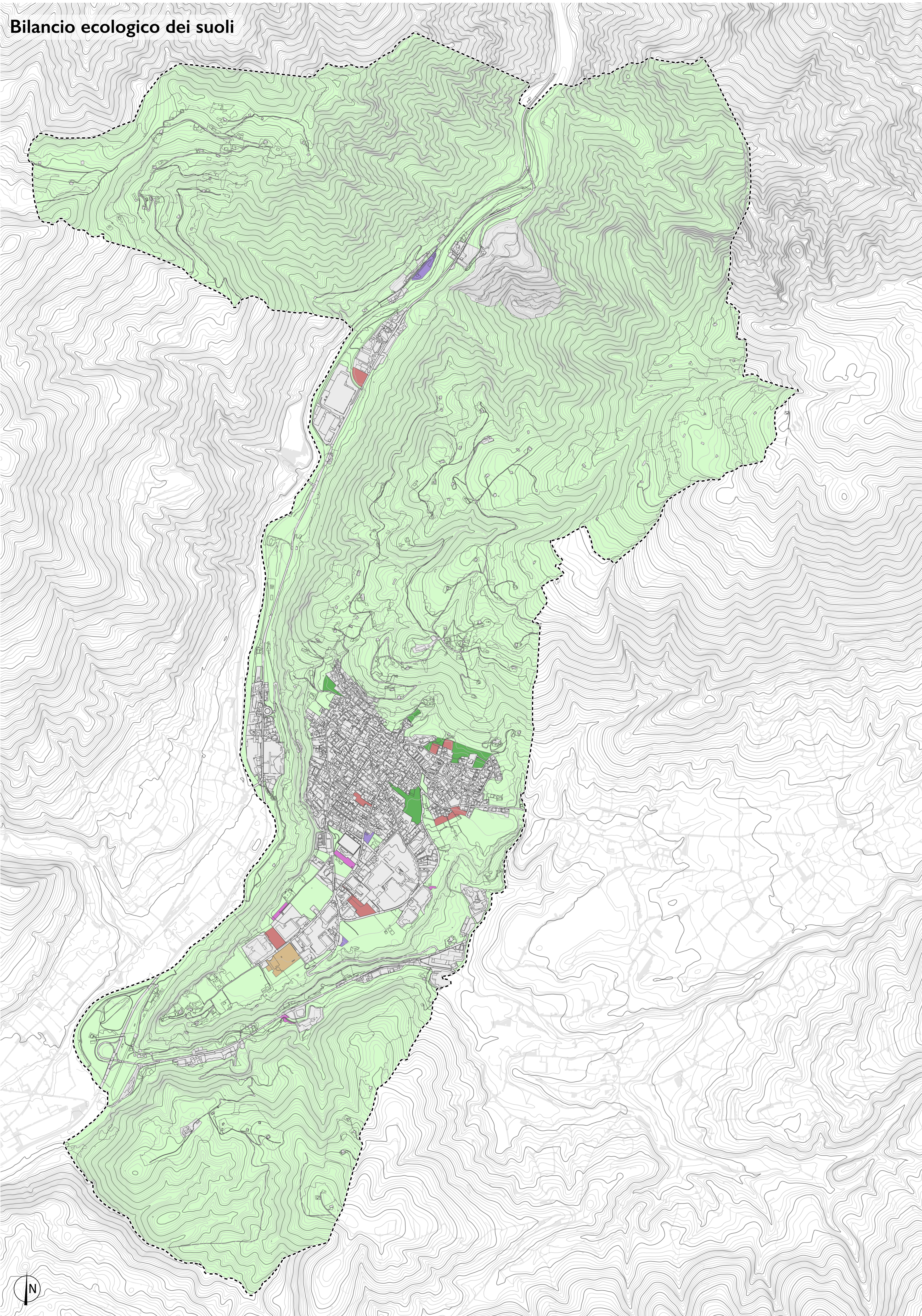


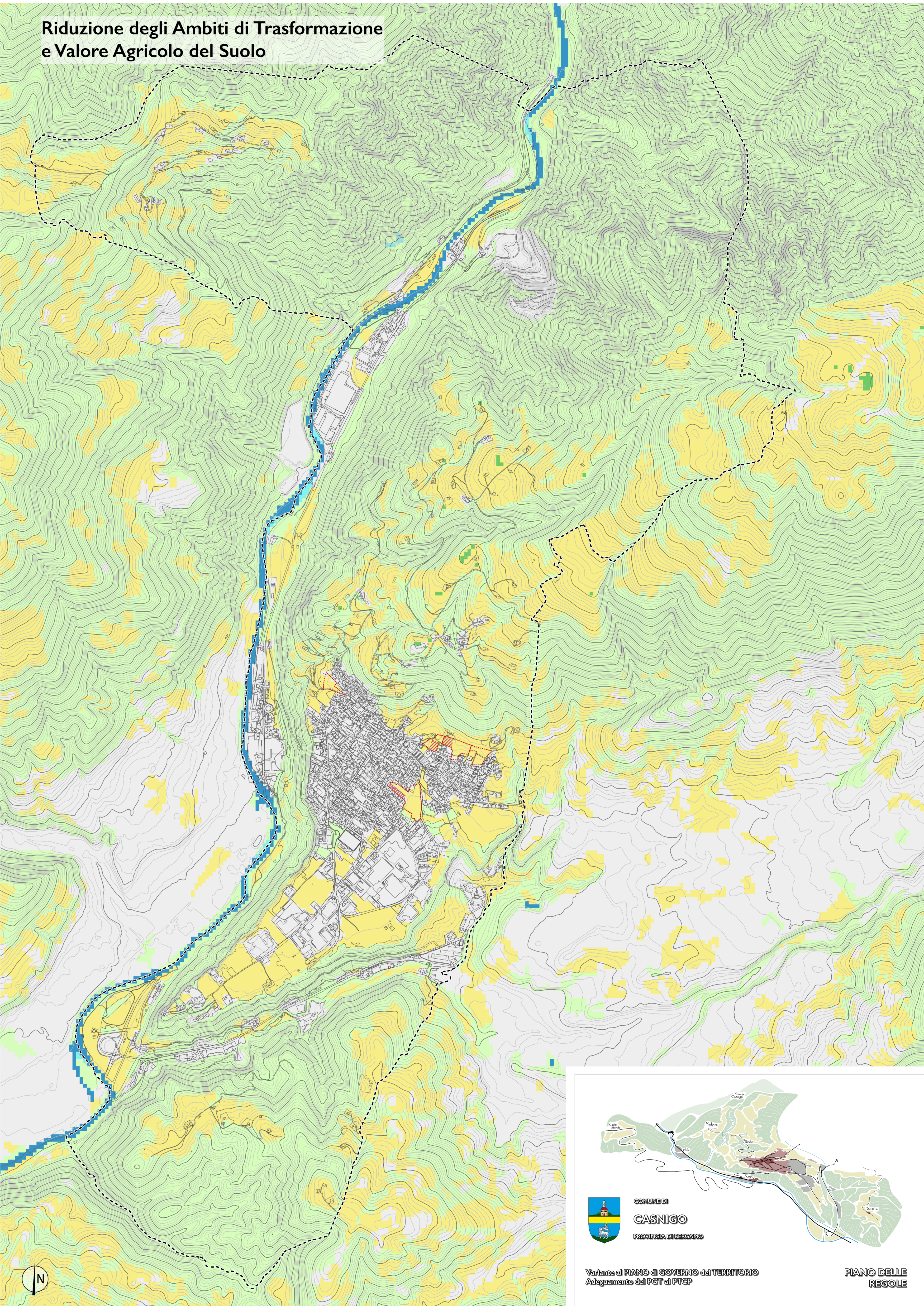
# Bilancio ecologico dei suoli



- Legenda - Bilancio ecologico dei suoli**
- Confine comunale
  - Aree con destinazione invariata tra PGT 2011 e PGT 2025**
  - Superfici naturali o agricole
  - Superfici urbanizzate
  - Superfici urbanizzabili
  - Aree con destinazione modificata tra PGT 2011 e PGT 2025**
  - Da superfici naturali o agricole a superfici urbanizzate
  - Da superfici naturali o agricole a superfici urbanizzabili
  - Da superfici urbanizzabili a superfici naturali o agricole
  - Da superfici urbanizzabili a superfici urbanizzate

Indici e soglie ai sensi della LR 31/14		2014	2024
Superficie del territorio comunale (S.tot)		13'604'128	13'604'128
Superficie complessiva che concorre alla determinazione dell'indice di consumo di suolo (S.Urb.+ S.Urb.le)		1'715'173	1'691'976
<b>SOGLIA COMUNALE DI CONSUMO DI SUOLO</b>		12,61%	12,44%
<b>INDICE DI CONSUMO DI SUOLO (S.Urb. + S. Urb.le) / S.tot</b>		12,61%	12,44%
<b>INDICE DI URBANIZZAZIONE TERRITORIALE S.Urb. / S.tot</b>		11,90%	12,11%
<b>Calcolo del Bilancio ecologico dei suoli</b>		mq	
Superficie agricola resa urbanizzata o urbanizzabile per la prima volta nel PGT 2024		18'976	
Superficie urbanizzata o urbanizzabile ridestinata a naturale o agricola nel PGT 2024		42'173	
Verifica del Bilancio Ecologico comunale (BES)		-23'197	

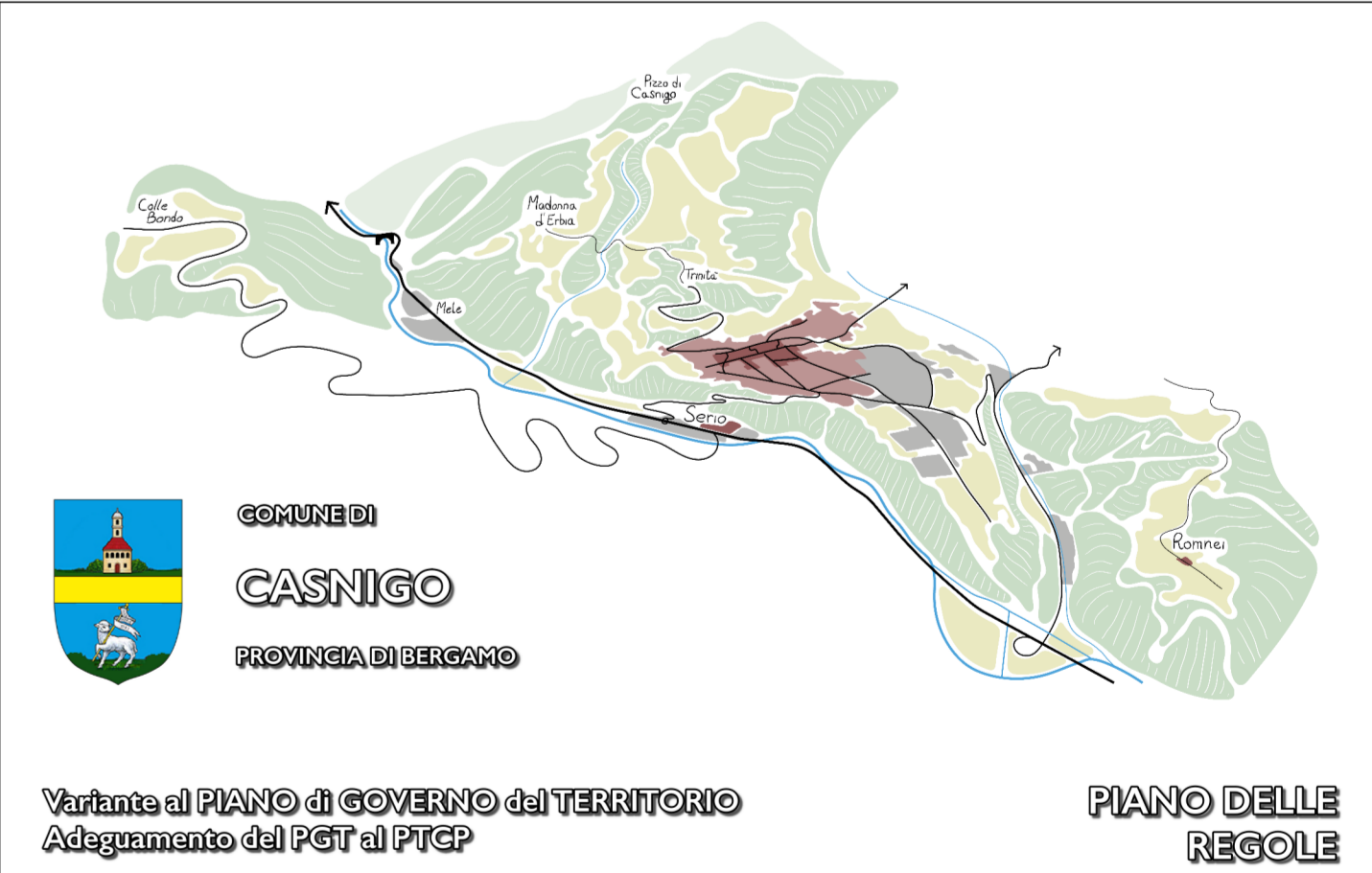
# Riduzione degli Ambiti di Trasformazione e Valore Agricolo del Suolo



- Legenda - Riduzione degli ambiti di trasformazione e Valore Agricolo dei Suoli**
- Confine comunale
  - Ambiti di trasformazione del PGT vigente**
  - AT non confermati (superfici riportate a dest. agricola)
  - Superfici degli AT la cui destinazione è confermata (portate nel PdR)
  - Valore agricolo dei suoli (2023)**
  - Valore agricolo basso
  - Valore agricolo moderato
  - Valore agricolo alto
  - Aree antropizzate
  - Aree idriche
  - Altre aree di non suolo

Soglie di riduzione comunale del consumo di suolo	
Superficie complessiva degli A.T. nel PGT 2011	47673
Superficie che concorre al consumo di suolo* nel PGT 2011	44817
Superficie degli A.T. che concorre al consumo di suolo* nel PGT 2011 riportata a destinazione agricola nel PGT 2024	39883
Superficie degli A.T. che concorre al consumo di suolo* nel PGT 2011 la cui destinazione è confermata nel PGT 2024	4934
Percentuale di riduzione del consumo di suolo ai sensi del PTCP	87,6%

\*Include le superfici agricole o naturali facenti parte di A.T. interessate da cambio di destinazione. Sono quindi escluse le superfici già urbanizzate negli AT e le superfici urbanizzabili portate nel PdS o nel PdR.



Verifica di PIANO di GOVERNO del TERRITORIO  
Adattamento del PGT al PGP

**PIANO DELLE REGOLE**

Tavola  
**PR - 6b**

## Carta del consumo di suolo: bilancio ecologico del suolo e riduzione degli AT

Scala  
**1:10 000**

PGT 2025

Adozione  
Approvazione  
Pubblicazione

Corsiglio Comunale delibera  
Consiglio Comunale delibera  
B.U.R.L. (serie avvisi e concorsi)

n. XX in data  
n. XX in data  
n. XX in data

Bergamo, Febbraio 2025  
Architetto **FILIPPO SIMONETTI**  
Pianificatore Territoriale **FABIO BAGATTINI**  
Via G. D'Alzano 10, 24122 Bergamo - filippo.simonetti@urpa.it