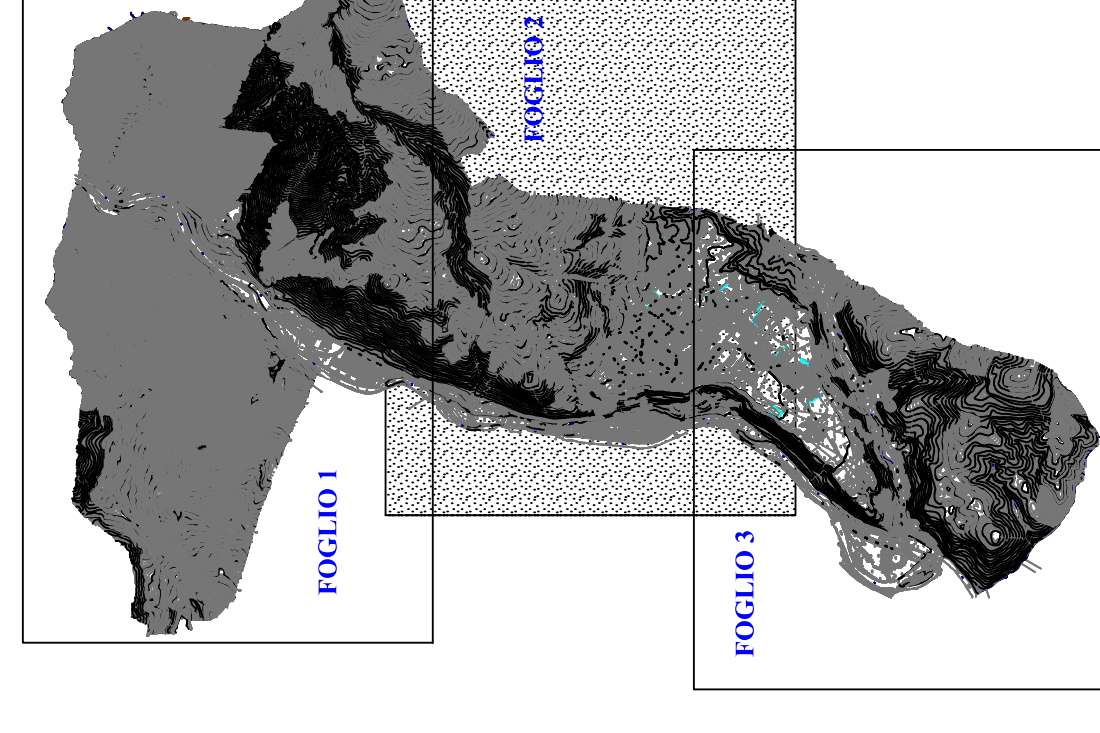
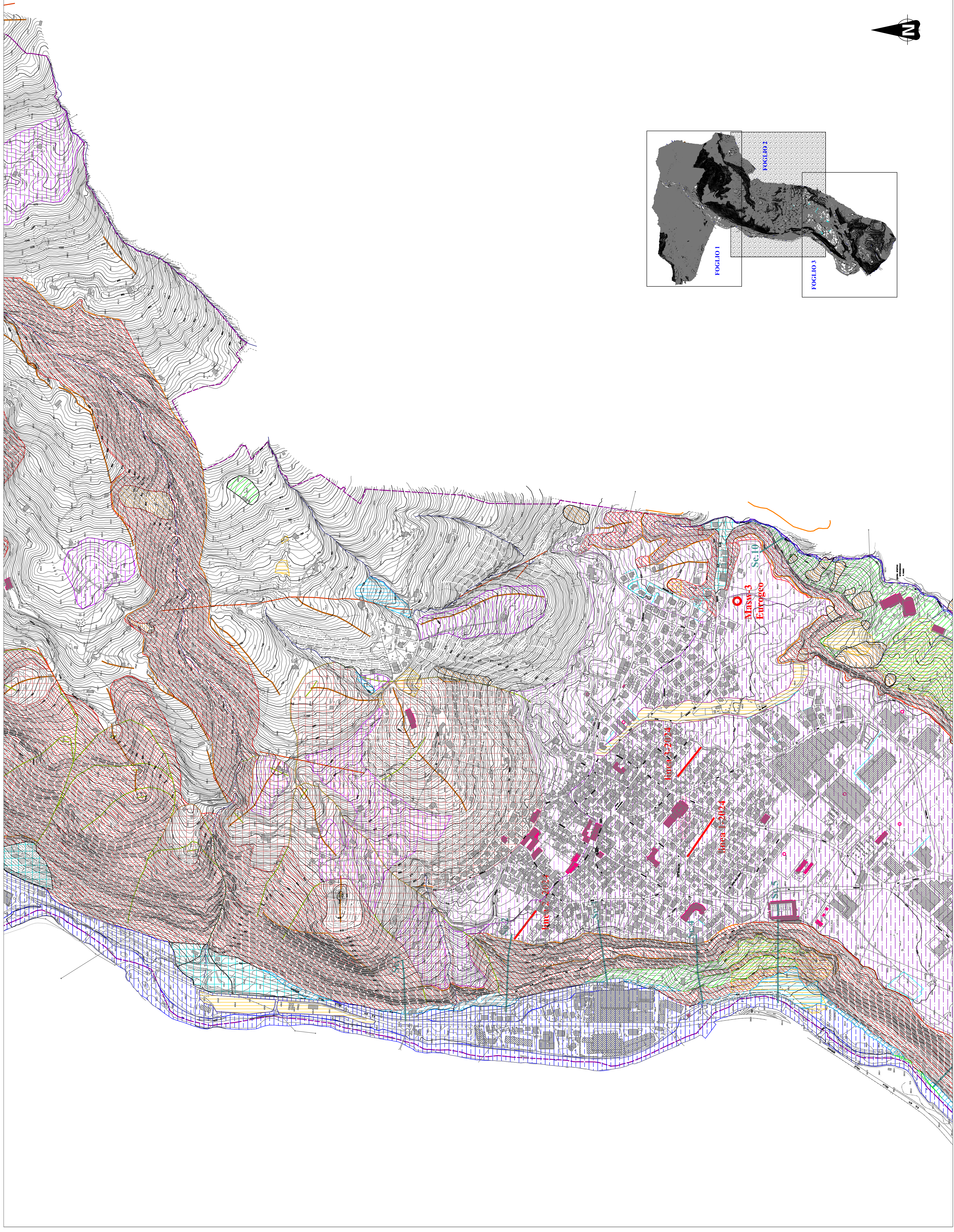


Legenda

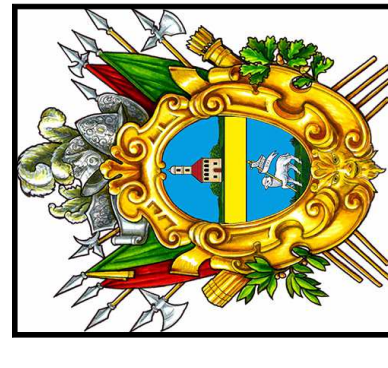
ZONA	SCENARIO DI PERICOLOSITA' SISMICA LOCALE (PSL)	EFFETTI
ZONA Z1a	Zona caratterizzata da movimenti franosi attivi	Fenomeni Costanti Instabilità
ZONA Z1b	Zona caratterizzata da movimenti franosi quietanti	Instabilità
ZONA Z2a	Zona piana, franosa e esposta a rischio di frana	Instabilità
ZONA Z2b	Zona con terreni di fondazione particolarmente scadenti (tipici poco consolidati, terreni compressibili saturi (lim))	Collassi
ZONA Z3a	Zona con depositi granulari fini saturi	Liquetazioni
ZONA Z3b	Zona con potenziale presenza di cavità sotterranee (Stalabbi)	Sprofondamenti
ZONA Z4a	Zona di ciglio di 10 metri (occupata con parete subverticale, anche di sbianco, e di terreno limoso e di natura antropica, borse di cava (in nero))	Amplificazioni topografico-morfologiche
ZONA Z4b	Zona di creste rocciose (o scoscelate, appiattite o arrotondate)	Amplificazioni topografico-morfologiche
ZONA Z5a	Zona di fondovalle, con presenza di depositi fini alluvionali (o basati coesi)	Amplificazioni litologiche e geomorfiche
ZONA Z5b	Zona pedemontana di folla di detrito	Amplificazioni litologiche e geomorfiche
ZONA Z6a	Corpi detritici sui versanti	Amplificazioni litologiche e geomorfiche
ZONA Z6b	Conoidi alluvionali	Amplificazioni litologiche e geomorfiche
ZONA Z7a	Zona con presenza di argilli residuali (terre rosse di origine dolo-sabbie)	Amplificazioni litologiche e geomorfiche
ZONA Z7b	Zona di contatto stratigrafico (piani RCP) o di contatto tettonico tra litologie con caratteristiche fisico meccaniche molto diverse (la linea è la zona di contatto).	Comportamenti differenziali
ZONA Z8a	Ammassi rocciosi interessati da RCP, con contrasti di caratteristiche meccaniche (perimetrata la zona più fratturata ammessa ed individuato piano di movimento).	Comportamenti differenziali
ZONA Z8b		

Dati stratigrafici utilizzati

- Punti di controllo stratigrafico (sondaggi/prove penetrom./indagini geofisiche)
- Profili di creste rocciose e/o coezionali, zone di ciglio oggetto di verifica di I° livello (Valut. amplif. di tipo topografico-2024)
- Ubicazione ed identificazione siti con indagini sismiche 2024
- oggetto di verifica di II° livello (valutazione amplif. di tipo stratigrafico-litologico)
- Edifici pubblici o ad uso pubblico
- Confine Comunale



COMUNE DI CASNIGO PROVINCIA DI BERGAMO



PIANO DI GOVERNO DEL TERRITORIO LEGGE REGIONALE 12/2005

DOCUMENTO
COMPONENTE GEOLOGICA, IDROGEOLOGICA E SISMICA
DEL PIANO DI GOVERNO DEL TERRITORIO
(ai sensi della D.G.R. n. 9/2616 del 30/11/2011 e s.m.i.)

TAVOLA 3 (riquadro 2) CARTA PERICOLOSITA' SISMICA LOCALE

SCALA	1:5000	PROFESSIONISTA	DOTT. GEOL. CARLO PEDRALI VIA CRESCENZI 65 L, BERGAMO
DATA	DICEMBRE 2024		ORDINE GEOLOGI LOMBARDA N.860 TEL. 055-235559, CELL. 340-2392258